

BOAS PRÁTICAS EM SUSTENTABILIDADE NA SEDE SEBRAE/RN

INDICADORES AMBIENTAIS E EMISSÕES EVITADAS DE GASES DE EFEITO ESTUFA

2021 A 2023



APRESENTAÇÃO

O presente documento traz os números da sustentabilidade do SEBRAE/RN e uma análise do impacto positivo gerado por suas boas práticas, conectando com os Objetivos de Desenvolvimento (ODS) da ONU.

Pelo terceiro ano consecutivo, foram monitoradas as ações ambientais, por meio de Boas Práticas em Sustentabilidade, com vistas a evitar as emissões de gases de efeito estufa e assim contribuir com a redução das mudanças climáticas. Espera-se, dessa forma, que essas práticas inspirem outras empresas.

Nesse sentido, o SEBRAE/RN reafirma seu compromisso em continuar com suas boas práticas, acreditando que a sustentabilidade dos negócios dependem de ações ambientais que tenham propósito e gerem valor.



O PAPEL DO SEBRAE/RN NO COMBATE ÀS MUDANÇAS CLIMÁTICAS

Para que não se exceda a média global do aumento da temperatura à 1,5°C, as emissões globais de gases de efeito estufa (GEE) devem cair pela metade até 2030 – e para zero líquido até 2050.

Nesse contexto, o setor privado tem um papel crucial nessa jornada.

A iniciativa do SEBRAE/RN ao executar boas práticas em sustentabilidade na sua sede, em Natal/RN, contribue para a mitigação das mudanças climáticas, além de inspirar e ser exemplo para outras empresas.



CONHEÇA AS BOAS PRÁTICAS EM SUSTENTABILIDADE DA SEDE NATAL DO SEBRAE/RN

Iniciativas permanentes desenvolvidas na sede do SEBRAE/RN, foram implementadas afim de reduzir o consumo de energia elétrica, realizar o adequado gerenciamento dos resíduos sólidos e reutilizar água para irrigação das áreas comuns da empresa.

Reúso de Água dos Condicionadores de Ar para irrigação

Instalação de Biodigestor¹

¹Dados considerados a partir de 2023



Instalação de uma Usina Fotovoltáica na Sede

Instalação de Ecopontos



BOAS PRÁTICAS EM NÚMEROS

Resumo triênio
(2021 a 2023)

456,4 m³

de água reutilizada

②



757 MWh

evitadas pela Usina
Fotovoltaica da Sede

①

Desviou
25,4 ton

de Resíduos do Aterro Sanitário

③

Legenda: projetos em sustentabilidade desenvolvidos nas áreas: (1) energia elétrica (2) efluentes (3) resíduos sólidos



EMISSÕES EVITADAS

PELAS BOAS PRÁTICAS DE SUSTENTABILIDADE

Resumo triênio
(2021 a 2023)



BOAS PRÁTICAS EM NÚMEROS

Resumo triênio (2021 a 2023)

TEMA	INDICADOR	Unidade	TOTAL ¹	tCO2e
ENERGIA	PRODUÇÃO USINA SOLAR	MWh	1.218,00	84,44
	CONSUMO COSERN	MWh	644,51	/
	EVITADA PELA USINA	MWh	757,04	51,99
TEMA	INDICADOR	Unidade	TOTAL ¹	tCO2e
RESÍDUOS SÓLIDOS	TOTAL RESÍDUOS	Tonelada	39,33	/
	RECICLAVEIS	Tonelada	25,37	39,91
	ELETRÔNICOS	Tonelada	1,02	0,022
	CAPSULAS DE CAFÉ	Tonelada	0,08	/
	BIODIGESTOR	Tonelada	1,93	3,09
TEMA	INDICADOR	Unidade	TOTAL ¹	tCO2e
ÁGUA	REUSO DE AGUA	m ³	456,40	1,63
TOTAL				96,64

¹Total consolidado referente aos dados de 2021, 2022 e 2023 da sede Sebrae/RN



1

ENERGIA ELÉTRICA

AUTOGERAÇÃO DE ENERGIA RENOVÁVEL USINA FOTOVOLTAICA

Conexão com os ODS



BOA PRÁTICA: AUTOGERAÇÃO DE ENERGIA RENOVÁVEL

USINA FOTOVOLTAICA

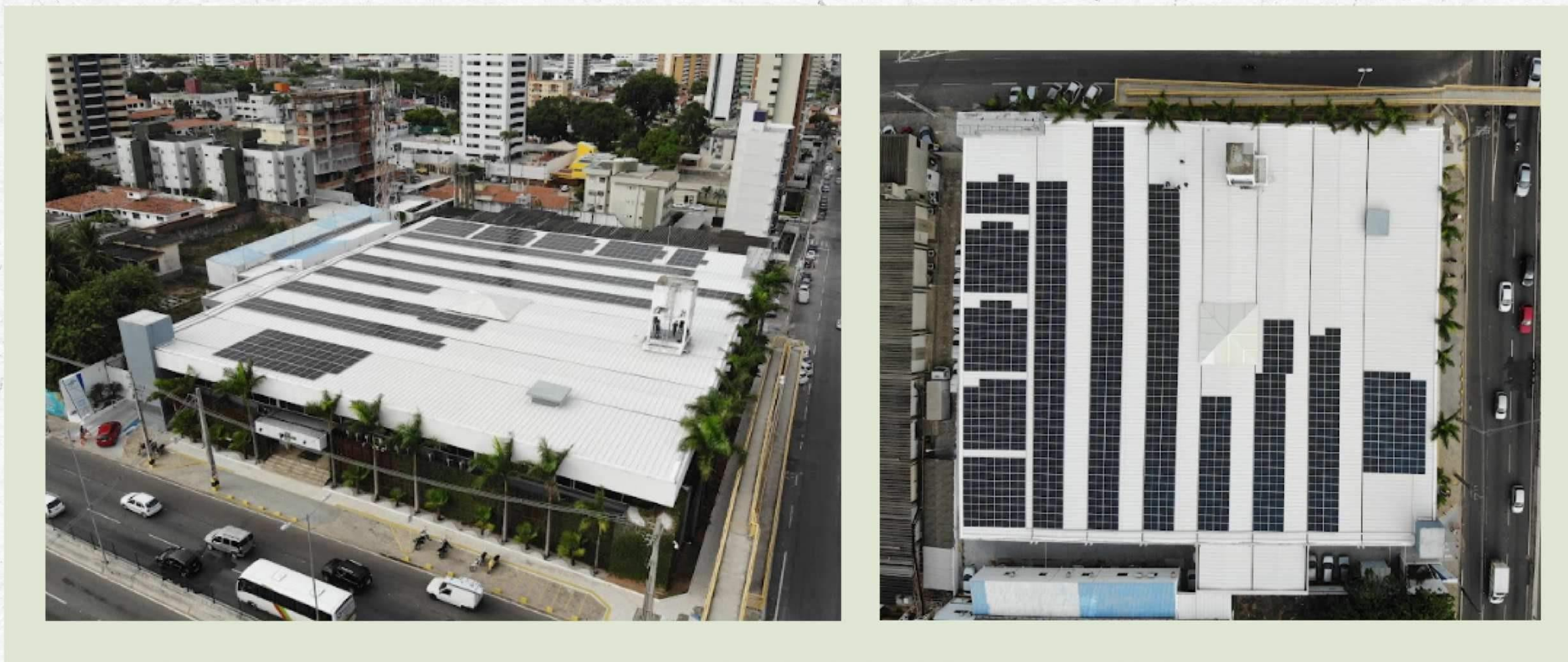


Fig. Imagens aéreas da usina fotovoltaica instalada no prédio da sede do SEBRAE/RN em Natal.





AUTOGERAÇÃO DE ENERGIA RENOVÁVEL USINA FOTOVOLTAICA



O SEBRAE/RN possui uma usina fotovoltaica instalada e dimensionada para atender a demanda energética da operação da sua sede em Natal.

Se a mesma quantidade de energia consumida da usina, entre 2021 a 2023, fosse consumida da Rede da Cosern, a sede SEBRAE/RN seria responsável pela emissão de 51,98t CO₂e. Com essa boa prática, é estimado que a empresa deixa de emitir o equivalente, ao longo do triênio.





IMPACTO DA AÇÃO

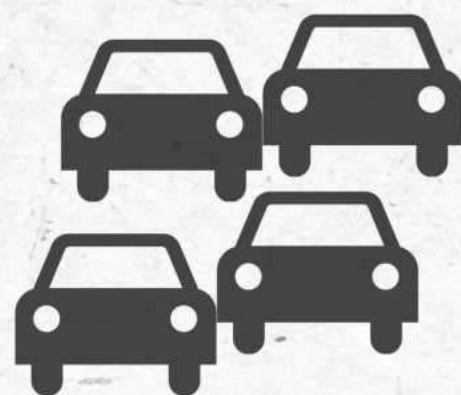
A utilização da energia fotovoltaica, entre 2021 e 2023, permitiu ao SEBRAE/RN:

EVITAR A EMISSÃO DE

52t

DE CO₂e

o que corresponde a:



**4179 CARROS
PERCORRENDO 100KM**

rodados por um carro flex
abastecido com gasolina



104 VIAGENS
de avião, ida e volta
NATAL - SP



Plantio de
364 ÁRVORES

E sua absorção de CO₂
ao longo de 20 anos*

*considerando o fator de absorção de CO₂ de espécies do bioma mata atlântica

Fonte: LACERDA, J. S., et al, 2009



A BOA PRÁTICA DE AUTOGERAÇÃO DE ENERGIA RENOVÁVEL - USINA FOTOVOLTAICA DESENVOLVIDA NO SEBRAE/RN SE CONECTA COM 5 OBJETIVOS DO DESENVOLVIMENTO SUSTENTÁVEL DA ONU.

Conexão com os ODS



2

ÁGUA

REUSO DA ÁGUA DE AR CONDICIONADO PARA IRRIGAÇÃO

Conexão com os ODS



BOA PRÁTICA: SISTEMA DE REUSO DE ÁGUA DE AR CONDICIONADO



Fig. Destinação de água de reuso para irrigação no prédio da sede SEBRAE/RN



BOAS PRÁTICAS EM NÚMEROS

Resumo triênio (2021 a 2023)

SISTEMA DE REUSO DE ÁGUA DE AR CONDICIONADO

TEMA	INDICADOR	Unidade	TOTAL ¹	tCO2e
ÁGUA	REUSO DE AGUA	m ³	456,40	1,63



Fig. Sistema de coleta e armazenamento de água dos condicionadores de ar para reuso no prédio da sede do SEBRAE/RN em Natal.



SISTEMA DE REUSO DE ÁGUA DE AR CONDICIONADO

De 2019 a 2023 o SEBRAE-RN coletou 456,4 m³ de água dos condicionadores de ar da Sede, reutilizando para a manutenção das áreas externas e irrigação das suas áreas verdes.

Com essa boa prática, o escritório sede deixou de emitir o equivalente a 1,63 ton CO₂e.

Fonte: Ferramenta GHG Protocol - Ano de Referência = 2023



DE 2019 A 2023, O SEBRAE/RN:



Evitou consumir
da rede de
abastecimento

456,4 m³

de água

Isso
equivale a



Encher

46 CAIXAS

D'ÁGUA

de mil litros

Fonte: SABESP

**CORRESPONDE AO USO DE MAIS DE 3.680 PESSOAS EM
UM DIA, SEGUNDO O IDEAL ESTABELECIDO PELA ONU.**





IMPACTO DA AÇÃO

A instalação do sistema de coleta, armazenamento e reuso de água, entre 2019 e 2023, permitiu ao SEBRAE/RN:

EVITAR A EMISSÃO DE

1,63 t

de CO₂e

o que corresponde a:



**100 CARROS
PERCORRENDO 140KM**

rodados por um carro flex
abastecido com gasolina.



3 VIAGENS
de avião, ida e volta
**NATAL - PORTO
ALEGRE**



Plantio de
11 ÁRVORES
e sua absorção de CO₂
ao longo de 20 anos



*considerando o fator de absorção de CO₂ de espécies do bioma mata atlântica

Fonte: LACERDA, J. S., et al, 2009



**A BOA PRÁTICA DO SISTEMA DE REUSO DE ÁGUA DOS
CONDICIONADORES DE AR DESENVOLVIDA NO SEBRAE/RN SE CONECTA
COM 4 OBJETIVOS DE DESENVOLVIMENTO SUSTENTÁVEL DA ONU.**



3

RESÍDUOS SÓLIDOS

GERENCIAMENTO E INSTALAÇÃO DE ECOPONTOS

Conexão com os ODS



BOA PRÁTICA: INSTALAÇÃO DE ECOPONTOS PARA GERENCIAMENTO DE RESÍDUOS SÓLIDOS



Fig. Coletores e ecopontos instalados na sede SEBRAE/RN para auxílio do gerenciamento de resíduos sólidos

DE 2021 A 2023, O SEBRAE/RN:



Gerou

39,3 t

de resíduos sólidos

Sendo, em média, aproximadamente

60% 
**DE RESÍDUOS
RECICLÁVEIS***

*composto por materiais como papel, papelão, plástico e eletroeletrônicos

Beneficiando diretamente

40 

CATADORES

de materiais recicláveis



DE 2021 A 2023, O SEBRAE/RN:



Enviou

25,4 t

de resíduos sólidos
para a coleta seletiva

*Isso
equivale a*

Peso aproximado de

**12.685
NOTEBOOKS**



O peso aproximado de um
Notebook é de 2kg.

**ESSA BOA PRÁTICA OCORREU EM PARCERIA COM A
COOPERATIVA DE CATADORES DE NATAL, COOCAMAR**





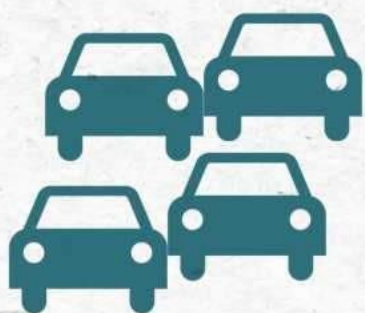
O envio de resíduos para reciclagem, entre 2021 e 2023,
permitiu ao SEBRAE/RN:

EVITAR A EMISSÃO DE

39,9 t

DE CO₂e

o que corresponde a:



**3.192 CARROS
PERCORRENDO
100KM**

rodados por um carro flex
abastecido com gasolina.



80 VIAGENS
de avião, ida e volta
NATAL - SP



Plantio de
280 ÁRVORES
E sua absorção de CO₂
por 20 anos

*considerando o fator de absorção de CO₂ de
espécies do bioma mata atlântica

Fonte: LACERDA, J. S., et al, 2009



BOA PRÁTICA: INSTALAÇÃO DE ECOPONTO PARA RESÍDUOS ELETRÔNICOS



Fig.: Coletor de Resíduos Eletrônicos. Sede Sebrae, RN

Na sede do SEBRAE/RN em Natal é possível encontrar, em suas dependências, um ecoponto de resíduos eletroeletrônicos (REE), em parceria com a Empresa Natal Reciclagem.

O SEBRAE/RN realiza o monitoramento desses resíduos, sendo considerados os dados do triênio 2021 a 2023.



DE 2021 A 2023, O SEBRAE/RN:



Coletou

1,02 t

de resíduos
eletrônicos

*Isso
equivale a*

Peso aproximado de

508



NOTEBOOKS

O peso aproximado de um Notebook é de 2kg.

evitando a emissão de 22 kgCO₂e



BOA PRÁTICA: SEPARAÇÃO DE CÁPSULAS DE CAFÉ

A partir de 2023 o SEBRAE/RN passou a separar as cápsulas de café, realizando a triagem da porção da borra de café e da porção plástica da cápsula. O plástico de sua composição foi higienizado e destinado à reciclagem.

No total, com essa boa prática, foram enviados para reciclagem 78,12kg de plásticos, e a fração correspondente à borra de café foi disposta no biodigestor.



Coletou

0,078 t

de cápsulas de
café

*Isso
equivale a*

Peso aproximado de

39



NOTEBOOKS

O peso aproximado de um Notebook é de 2kg.



VOCÊ SABIA?

EM 1 ANO, UM BRASILEIRO EMITE APROXIMADAMENTE 600KG DE CO₂ QUANDO ENVIA SEUS RESÍDUOS ORGÂNICOS PARA O ATERRO SANITÁRIO DE NATAL/RN?



BOA PRÁTICA: INSTALAÇÃO DE BIODIGESTOR PARA GERENCIAMENTO DE RESÍDUOS ORGÂNICOS



Fig. Biodigestor instalado na sede SEBRAE/RN, 2023

O SEBRAE/RN instalou em 2023 um Biodigestor na sede Natal/RN para acelerar o processo de decomposição da matéria orgânica, gerando biogás e fertilizante.

O Biogás gerado poderá ser usado para fazer o café dos colaboradores e o fertilizante para nutrir as áreas verdes do SEBRAE/RN.

Com essa boa prática, em 2023, foram enviados para o biodigestor o total de 1,93 t de resíduos orgânicos.



O envio de resíduos orgânicos para o biodigestor, em 2023, permitiu ao SEBRAE/RN:

EVITAR A EMISSÃO DE

3,09 t
DE CO₂e

o que corresponde a:



240 CARROS
PERCORRENDO 100KM

rodados por um carro flex
abastecido com gasolina



6 VIAGENS
de avião, ida e volta
NATAL - SP



Plantio de
21 ÁRVORES

E sua absorção de CO₂
por 20 anos

*considerando o fator de absorção de CO₂ de espécies do bioma mata atlântica
Fonte: LACERDA, J. S., et al, 2009



**AS BOAS PRÁTICAS DE REDUÇÃO, SEPARAÇÃO E ENVIO DE MATERIAIS
RECICLÁVEIS PARA COOPERATIVAS DE CATADORES (AS) E INSTALAÇÃO DE
BIODIGESTOR DESENVOLVIDAS NO SEBRAE/RN SE CONECTA COM
6 OBJETIVOS DO DESENVOLVIMENTO SUSTENTÁVEL DA ONU**



A partir das Boas Práticas de Sustentabilidade, a sede do SEBRAE/RN contribui e se conecta diretamente com 10 dos 17 ODS, sendo eles:

ODS 6, 7, 8, 9, 10, 11, 12, 13, 15, 17.

